

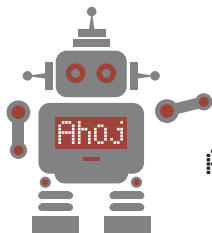
STARTOVNÍ

• **NÁVOD**



**PLNĚ
PROGRAMO-
VATELNÉ**

**NEJLEPŠÍ
PRO
STEM**

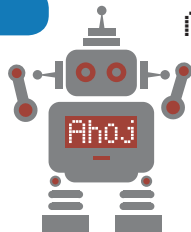


Mně
stačí pouze
0 nebo 1
pro dokonalý
program

Ovládejte
počítačem
nebo chytrým
telefonem
(iOS, Android)

- RYCHLÝ **PŘEHLED** 4–5
- POJĎME **OTEVŘÍT** KRABICI 6–7
- POJĎME **STAVĚT** 8–9
- POJĎME **SI HRÁT** – SVĚTLO A ZVUK! 10–11
- POJĎME SE NAUČIT **VÍCE...** 12–14
- INFORMACE PRO VAŠE **PŘIHLÁŠENÍ** 15

OBSAH



Kdo si
hraje,
ten se učí
nejlépe

RYCHLÝ PŘEHLED

SPUSTIT

II PAUZA

■ ZASTAVIT

Cílové skupiny:

Žáci základních a středních škol, školní kluby nebo domácnosti.

Stránky 04-05

Nejlepší pro STEM:

Snadno propojitelný systém aktorů, senzorů a jiných součástí. Umožňuje Vám vytvářet jednoduché funkční modely pro experimenty.

Online curriculum:

Naše připravené programy a podrobně vysvětlené experimenty jsou výsledkem nepřetržitého vývoje týmů profesionálů spolu s učiteli různých předmětů.

Kódování:

Jednoduchým blokovým programováním ovládáte iTriangle zapojený online.
Ideální pro pochopení základů programování.



Rozvoj kreativity:

Naše online curriculum umožňuje studentům realizovat navržené experimenty nebo vytvářet experimenty vlastní ve škole nebo kdekoli.

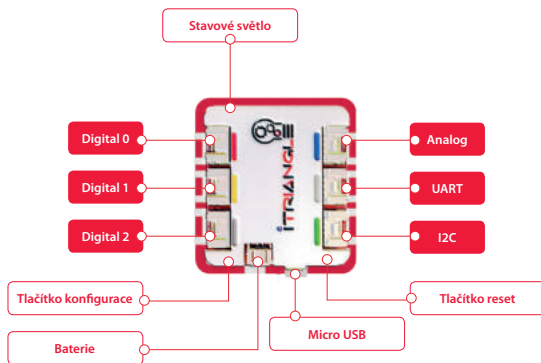
Týmová práce:

iTriangle podporuje a rozvíjí komunikaci v rámci týmů i mezi týmy, umožňuje studentům samostatně se učit a vytvářet nové projekty.



• POJĎME **OTEVŘÍT** KRABICI

JEDNOTKA iTRIANGLE 4.0

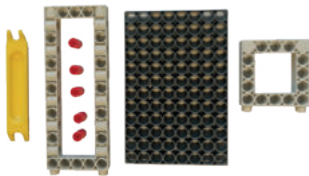


Stránky 06-07

Kupujte
Rozšiřujte
Vyměňujte
klidně
od jednoho
kuusu...



STAVEBNICE



SENZORY

Senzor půdní vlhkosti a teploty



Senzor světla



AKTORY

Displej



Bzučák



• POJĎME STAVĚT



Senzor půdní vlhkosti a teploty

Bzučák

1

Sestavte stojan z dílů uvedených na obrázku.

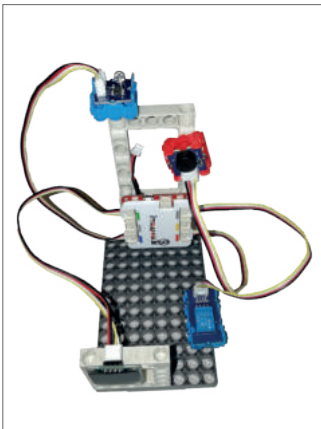
2

Pomocí vodičů připojte aktory a senzory k jednotce iTriangle 4.0 podle schématu.



Displej

Senzor světla



3

Připojte jednotku, aktory a senzory ke stojanu, jak je znázorněno.

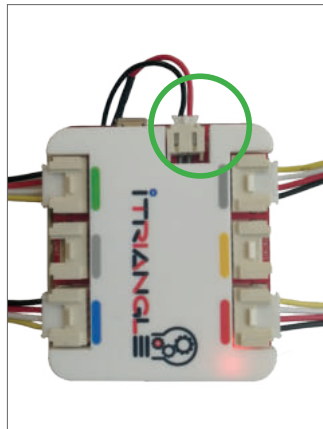
4

Připojte kabel z baterie k označenému konektoru.

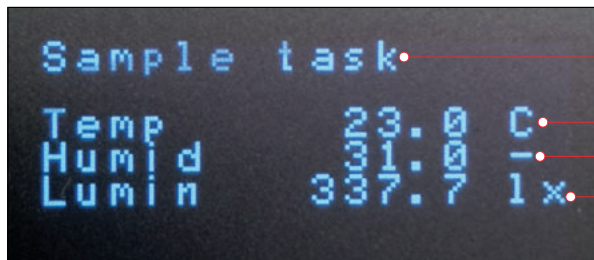
Když svítí červená LED dioda, jednotka je připravena.

POZNÁMKA:

Po dokončení činnosti odpojte baterii.



• POJĎME **SI HRÁT** – SVĚTLO A ZVUK!



○ Jméno úlohy

○ Temp - teplota ve stupních Celsia

○ Humid - relativní vlhkost (%)

○ Lumin - Osvětlení (relativní škála)

Co
vidíte na
displeji.

Proč to bzučí?

Bzučák je připojen do jednotky.

Podívejte se, co se stane, když zakryjete / odkryjete senzor světla...

Všimli jste si nějaké zákonitosti?

Možná jste již zjistili, že se zvuk mění podle toho, jak moc zakryjete senzor světla...

Zkuste zahrát melodii.

Poznámka: Program iTriangle 4.0 má předem nahraný program. Mnoho dalších programů je k dispozici na code.itriangle.cz

Samozřejmě můžete také vytvořit vlastní programy. Přihlaste se do prostředí pomocí informací, které najdete na straně 15.

• POJĎME SE NAUČIT **VÍCE...**

Plný technický popis (iTriangle 4.0).

Seznam a parametry všech dostupných senzorů a aktorů.

Připravené činnosti.

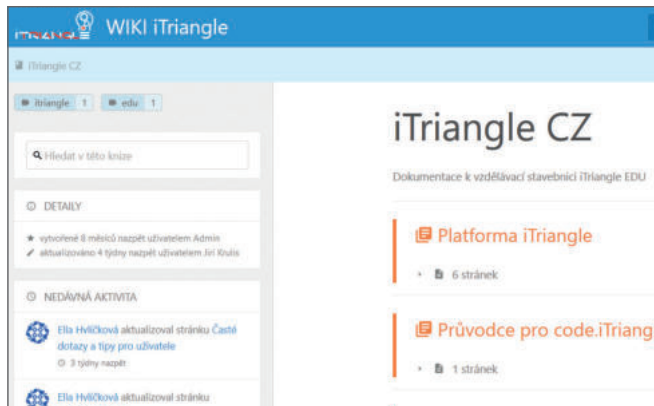
Programujte sami pomocí prostředí `code.itriangle.cz`

A mnoho dalšího... Obsah se neustále rozšiřuje.

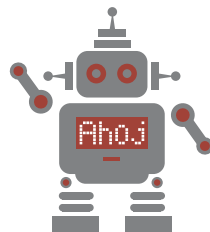
Co
najdete
na **wiki**

wiki.itriangle.cz

wiki.itriangle.cz

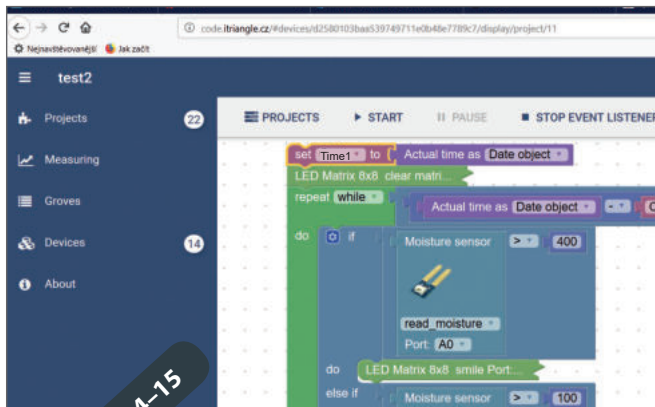


Dokonalý
zdroj informací
na vaše otázky



code.itriangle.cz

Jednotka musí být zapojena do wifi sítě. **Návod najdete** na <https://wiki.itriangle.cz/books/itriangle-cz/page/p%C5%99ipojen%C3%AD-s%C3%ADt%C4%9B-itriangle-k-s%C3%ADti-wifi>



Stránky 14–15

POJĎME
ZAČÍT
PRO-
GRAMOVAT

code.iTriangle.cz

Uživatel

Heslo

PŘIHLÁŠENÍ >

Boxed

VAŠE PŘIHLAŠOVACÍ ÚDAJE

přihlašovací stránka **code.itriangle.cz**

VAŠE JMÉNO

HESLO

Příklad s naším štítkem:

jméno: 1405471@itriangle.cz

heslo: 9dbfe0

WWW.BOXED.CZ

BOXED iTriangle Wire Kit

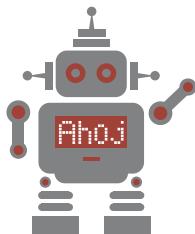
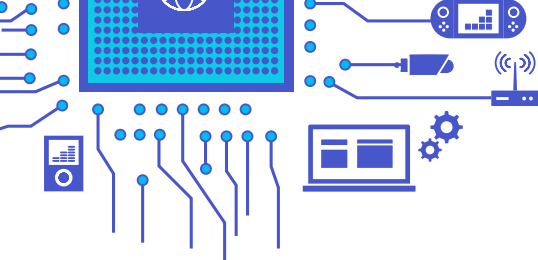
1405471



1b209dbfe0



Zadní
strana vašeho
vzorku má
výrobní štítek,
který je klíčem
k vašemu
přihlášení.



Všechno
je
zahrnuto
a
zabaleno.



BOXED, s.r.o.

Jenečská 1304
273 51 Unhošť
Czech Republic
info@boxed.cz
+420 222 268 515
www.itriangle.cz

wiki.itriangle.cz
code.itriangle.cz